

OFFRE D'EMPLOI

NOUS RECRUTONS UN(E) CONSEILLER(ERE) SPECIALISE(E) EVENEMENTIEL - CIRCUITS COURTS ET ANIMATION DE MARQUES

TULLE

CDI

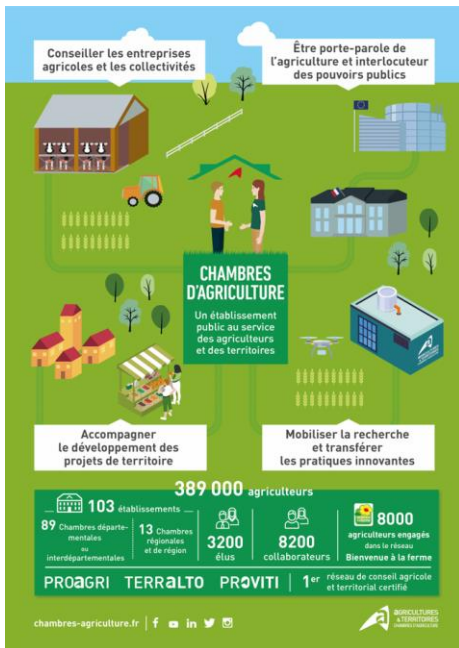
1^{ER} JUIN 2024

QUI SOMMES-NOUS?

Au sein du réseau national de Chambres d'Agriculture France, la **Chambre d'Agriculture de la Corrèze** intervient auprès des agriculteurs, collectivités locales, pouvoirs publics, organismes économiques et autres partenaires du département pour écouter, conseiller, agir et être le porte-parole de l'agriculture de nos territoires.

Vous voulez être acteur de nos actions locales et nationales, en agissant sur le développement économique, social et environnemental de notre agriculture ?

Nous recherchons notre futur(e) Conseiller(ère) Spécialisé(e) événementiel-circuits courts et animation de marques !



CE QUE NOUS RECHERCHONS...

- Formation Bac+2 minimum
- Capacités confirmées d'animation de réseaux et/ou de groupes d'acteurs économiques
- Esprit d'équipe et d'entreprise
- Disponibilité et flexibilité pour accompagner des événements fermiers sur et hors département
- Sens de l'écoute et de l'accompagnement
- Connaissances des processus de marketing, mise en marché de produits agroalimentaires et en circuits courts appréciées
- Capacité d'analyse économique et de gestion commerciale
- Capacité de conduite de projets de développement collectifs
- Connaissances du milieu agricole/agroalimentaire/tourisme appréciées
- Autonomie et rigueur

CE QUE VOUS RECHERCHEZ...

- Un métier passionnant
- De l'autonomie, une diversité des missions
- La diversité d'interlocuteurs
- De l'action et du challenge
- Un accompagnement dans la prise en main des missions
- Un travail relationnel et humain
- Télétravail possible, RTT, titre restaurant

VOS MISSIONS ET ENJEUX

- **Accompagner** les agriculteurs dans leurs démarches de commercialisation de leurs productions.
- **Proposer** des solutions marketing pour renforcer l'activité commerciale des agriculteurs.
- **Participer** activement à l'animation des réseaux existants et assurer la dynamique de communication en lien avec la stratégie du pôle (Bienvenue à la Ferme, Marché de Producteurs de Pays - Drive Fermier,...)
- **Accompagner** et participer au développement des événementiels fermiers et agricoles dans et hors des exploitations agricoles.
- **Accompagner et/ou développer** des projets de diversification en circuits courts (collectifs et/ou individuels).
- **Assurer** le suivi technique et réglementaire des adhérents aux réseaux Bienvenue à la Ferme et Marché des Producteurs de Pays.
- **Organiser et animer** des journées thématiques techniques pour les adhérents des réseaux et/ou agriculteurs.

VOTRE FUTURE EQUIPE

Vous intégrerez l'équipe du pôle Circuits courts. Votre interlocuteur privilégié sera Nicolas JAUBERT.

NOTRE PROCEDURE DE RECRUTEMENT :

- Dossier de candidature (lettre de motivation et curriculum vitae) à adresser, avant le 24 mai 2024 à Monsieur le Président de la Chambre d'agriculture de Corrèze, par mail : recrutement@na.chambagri.fr sous la référence "CA19_Conseiller Spécialisé_Circuits Courts"
- Les entretiens et des tests seront prévus à partir de fin mai 2024. En cas d'indisponibilité sur cette période, veuillez nous l'indiquer lors de votre candidature.

A BIENTÔT DANS NOTRE ÉQUIPE !