

PARTICIPER A UN PROGRAMME DE SELECTION DES RACES

EN NOUVELLE-AQUITAINE

Mai 2023



PARTICIPER A UN PROGRAMME DE SELECTION DES RACES en Nouvelle-Aquitaine



LA CERTIFICATION DE LA PARENTÉ BOVINE (CPB), QU'EST-CE QUE C'EST ?

La certification de la parenté des bovins est un dispositif complémentaire de l'identification des bovins. Elle consiste à certifier les données de naissance : la parenté du veau (son père et sa mère), sa race et les données complémentaires telles que les conditions de naissance, le poids et/ou le tour de poitrine.

C'est la première étape de la participation à un programme de sélection.

QUELS INTÉRÊTS POUR L'ÉLEVEUR ?

- Garantir des données de naissance : Certifier la parenté et le code race qui sont alors mentionnés au dos du passeport.
- Connaître les origines et les données relatives aux vêlages pour le choix des reproducteurs : consanguinité, conditions de naissances, performances...
- Gérer les particularités génétiques et éliminer les reproducteurs déficients (nanisme, malformations cardiaques...).
- Premier palier pour accéder aux évaluations génomiques et contribuer à l'avancée sur des programmes de recherche (qualité des viandes, qualités maternelles...).
- Adapter la race au milieu et au territoire (valorisation des pâturages de coteaux et de montagne, rusticité, adaptation au changement climatique...).

LE CONTRÔLE DE PERFORMANCES, QU'EST-CE QUE C'EST ?

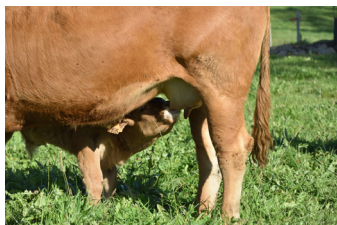
Le contrôle de performances a pour rôle de collecter des données afin d'évaluer la génétique des bovins allaitants (croissance, morphologie, qualités maternelles...). A partir de ces données, l'éleveur bénéficie d'un accompagnement selon sa demande sur la conduite de la reproduction, les choix génétiques, l'alimentation..., afin d'améliorer les résultats techniques et économiques de son exploitation.

QUELS INTÉRÊTS POUR L'ÉLEVEUR ?

- Améliorer la génétique du troupeau grâce à des indicateurs certifiés.
- Évaluer la génétique de tous ses animaux deux fois par an (bilan génétique avec classement des animaux dans le troupeau...).
- Comparer objectivement ses résultats à ceux d'autres élevages.
- Bénéficier de l'intervention d'un conseiller expert bovins viande avec des visites régulières.
- Être accompagné en toute indépendance dans la conduite de son troupeau sur la reproduction, le choix des reproducteurs, le tri des femelles, l'alimentation, le rationnement, le système fourrager...
- Gagner en efficacité économique grâce à l'amélioration de la performance technique et génétique.



PROPORTION D'ÉLEVEURS DANS LES DIFFÉRENTS NIVEAUX D'ENGAGEMENT ET PROGRAMMES DE SÉLECTION DE LA RÉGION



75 600 veaux issus de
vaches inscrites au Herd Book

115 000 veaux
suivis en contrôle de performances
dont **90 000** en protocole VA4

183 400 naissances allaitantes
avec une parenté certifiée

830 000 naissances allaitantes en Nouvelle-Aquitaine

Source : Données IPG / CPB - EDE / Chambres d'Agriculture de Nouvelle Aquitaine (2019) / Données Bovins Croissance Nouvelle Aquitaine (2019) / Charolais France, Excellence Bazadaise, France Blonde d'Aquitaine Sélection, France Limousin Sélection, France Parthenaise (2020)

LES PROGRAMMES DE SÉLECTION DE LA RÉGION NOUVELLE-AQUITAINE

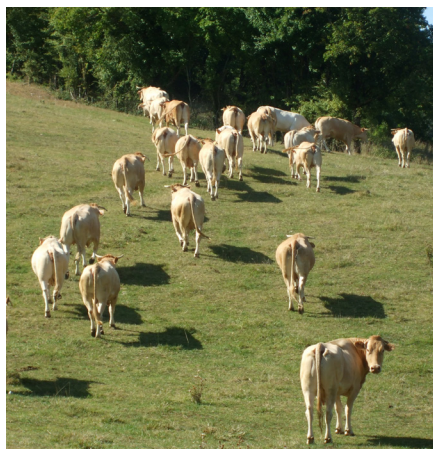
Un organisme de sélection conduit, sur l'ensemble du territoire français, un Programme de Sélection approuvé par le Ministère en charge de l'Agriculture et veille à la cohérence des actions qui concourent à l'amélioration génétique de la race, afin de satisfaire les besoins de l'ensemble des producteurs de viande français.

Pour ce faire, il est au service de tous les éleveurs de la race et a pour responsabilité :

1. l'orientation et la coordination du programme de sélection de la race à moyen et long terme ;
2. la coordination de l'ingénierie spécifique de la morphologie raciale (choix des postes de pointage, formation des agents, collecte et enregistrement des données morphologiques) ;
3. la Certification de la Parenté Bovine pour les animaux participant au programme de sélection ;
4. le Contrôle des Performances pour les animaux participant au programme de sélection ;
5. la tenue du Livre Généalogique de la race ;
6. le calcul des évaluations génétiques ;
7. la diffusion de ces évaluations génétiques.

En races à viande, les critères de sélection concernent notamment :

- les aptitudes maternelles des femelles pour qu'elles puissent faire naître et élever leurs veaux sans difficulté : fertilité, facilité de vêlage, capacité d'allaitement, comportement maternel, prolificité, etc.
- les aptitudes bouchères des produits : conformation musculaire, aptitude à produire préférentiellement du muscle plutôt que du gras, vitesse de croissance, rendement de carcasse, etc.



PARTICIPER A UN PROGRAMME DE SELECTION DES RACES

EN NOUVELLE-AQUITAINE

Contacts du territoire en Corrèze

Bovins Croissance 19	☎ 05 55 21 55 59	bovincroissance@correze.chambagri.fr	Chambre d'Agriculture de la Corrèze Immeuble Consulaire, Puy Pinçon Avenue Albert Schweitzer - BP 30 19001 TULLE Cedex
EDE 19	☎ 05 55 21 55 54	identification@correze.chambagri.fr	

Organismes de sélection

Charolais France	☎ 03 86 59 77 00	contact@charolaise.fr	Agropôle du Marault 58470 MAGNY-COURS
Excellence Bazadaise	☎ 05 56 25 11 67	excellence-bazadaise@orange.fr	2, La Jardiasse Est 33430 BAZAS
France Blonde d'Aquitaine Sélection	☎ 05 53 96 00 89	blondedaquitaine@orange.fr	271, rue de Péchabout 47002 AGEN Cédex
France Limousin Sélection	☎ 05 55 06 46 00	fls@limousine.org	Lanaud 87220 BOISSEUIL
France Parthenaise	☎ 05 49 77 15 76	contact@parthenaise.fr	Maison de l'Agriculture 79231 PRAHECQ Cédex

Crédits photos : ©Alice Bertrand, ©Bovins Croissance 87, ©D.Drouet, ©Farghen.maud, ©FBAS, ©HBC, ©Philippe Pécher pour France Limousin Sélection
Conception et réalisation : V. Lochon (CRA NA) - Juillet 2023

